

Produktkatalog

Telematik

2011

HIMATIC V1 Basic

	Einsatzgebiete
	<p>Flottenmanagementsystem</p> <p>Elektronisches Fahrtenbuch</p> <p>GPS Diebstahlschutz</p> <p>Arbeitszeiterfassung</p> <p>Betriebsstundenerfassung</p>

Flottenmanagementsystem:

In einem Zeitabstand von 60 Sek. wird neben der aktuellen Position die zurückgelegte Wegstrecke, die Fahrgeschwindigkeiten sowie die Starts und Stops an die Webplattform übermittelt.

Mit diesen Informationen ist eine lückenlose Fahrzeughistorie vorhanden.

Elektronisches Fahrtenbuch:

Himatic V1 ermittelt automatisch alle für ein ordnungsgemäß geführtes Fahrtenbuch notwendigen Daten und sendet diese zeitnah an den Server. Hier werden die Fahrdaten auf dem Fahrtenbuchserver gespeichert und sind über das Internet-Passwort geschützt abrufbar.

GPS Diebstahlschutz:

Mit einer Standardkonfiguration zur Aufspürung von Fahrzeugen und Objekten und optional mit Bewegungsmelder für den Diebstahlschutz.


Arbeitszeiterfassung:

Durch Erfassung aller Starts, Stops und Pausen, wird die Arbeitszeit automatisch ermittelt und dokumentiert.

Betriebsstundenerfassung:

Durch Inbetriebnahme des Motors oder eines weiteren Aggregats lassen sich mühelos Betriebsstunden erfassen und dokumentieren.

HIMATIC V2 Profi

	Einsatzgebiete
	Flottenmanagementsystem Elektronisches Fahrtenbuch GPS Diebstahlschutz Arbeitszeiterfassung Auftragsübermittlung

Fahrzeugortung:

In einem Zeitabstand von 60 Sek. wird neben der aktuellen Position die zurückgelegte Wegstrecke, die Fahrgeschwindigkeiten sowie die Starts und Stops an die Webplattform übermittelt. Mit diesen Informationen ist bereits eine lückenlose Fahrzeughistorie vorhanden.

Durch die integrierten Schnittstellen I2C + RS 232 und dem CAN-Bus-Adapter sind optional die Fahrzeugdaten wie Kühltemperaturen, Benzinverbrauch, Motordrehzahlen etc. zu erfassen. Auch die Integration von externer Hardware wie z.B. RFID/Barcodelesegeräten oder Zeiterfassungssystemen ist durch den flexiblen Systemaufbau von HIMATIC V2 möglich.

Auftragsübermittlung: - optional

Über die Web-Plattform können Fahraufträge erzeugt werden, die an die Fahrzeuge übermittelt werden. Durch eine entsprechende Software wird die Meldung auf das Navigationsterminal (siehe Navigation) übertragen, so dass eine automatische Fahrtroutenberechnung stattfindet und zusätzliche Toureninformationen übertragen werden können. Ein Bi-direktionaler Nachrichtenaustausch ermöglicht jederzeit Einsicht in den Status.


Fahrtenbuch:

Himatic V2 ermittelt automatisch alle für ein ordnungsgemäß geführtes Fahrtenbuch notwendigen Daten und sendet diese zeitnah an den Server. Hier werden die Fahrdaten auf dem Fahrtenbuchserver gespeichert und sind über das Internet-Passwort geschützt abrufbar.

Diebstahlschutz:

Neben der Standardkonfiguration kann für jede individuelle Anforderung ein spezielles Sende- und Alarmprofil erstellt werden. Ein integrierter Hochleistungsakku mit Ladeelektronik erleichtert die Integration selbst in Fahrzeugen der neuesten Generation.

HIMATIC Profi-Terminal

	Einsatzgebiete
	Navigation Auftragsübermittlung Kommunikation / Nachrichten Freisprecheinrichtung

Navigation:

Elegantes schwarzes Navigationsgerät mit großem 10,9 cm LCD-Bildschirm und Sprachsteuerung zur Zieleingabe. Der Split-Screen zeigt Ihnen mit extra großer Pfeildarstellung oder einer zusätzlichen Übersichtskarte die optimale Route. TMC informiert über Staus auf der Route und führt Sie über Alternativ-Routen sicher und schnell zum Ziel.

Auftragsübermittlung: - optional

Über die Web-Plattform können Fahraufträge erzeugt werden, die an das Navigationsgerät übermittelt werden. Durch eine entsprechende Software wird die Meldung auf dem Bildschirm angezeigt, so dass eine automatische Fahrtroutenberechnung stattfindet und zusätzliche Toureninformationen übertragen werden können. Neben einzelnen Fahraufträgen lassen sich auch ganze Touren übertragen.


Kommunikation:

Ein Bi-direktionaler Nachrichtenaustausch, ermöglicht jederzeit Einsicht und Austausch von Informationen.

Freisprecheinrichtung /Multimedia:

Bluetooth, MP3-Player und Adressbuch gehören neben vielen weiteren Merkmalen zur Standardausstattung.

HIMATIC Flex

	Einsatzgebiete
	Fahrzeugortung Fahrzeugüberführungen

Fahrzeugortung:

In einem Zeitabstand von 60 Sek. wird neben der aktuellen Position die zurückgelegte Wegstrecke, die Fahrgeschwindigkeiten sowie die Starts und Stops an die Webplattform übermittelt.

Mit diesen Informationen ist eine aussagefähige Fahrzeughistorie vorhanden.

Diebstahlschutz:

Mit einer Standardkonfiguration zur Aufspürung von Fahrzeugen und Objekten.

Verwendung:

Himatic Flex ist für gedacht. Durch die Antennen und die Zigarettenanzünder notwendig. Ideal Einsatz in Ersatzfahrzeugen.



den Plug and Play Einsatz integrierten GPS-GSM Stromversorgung über den ist keine Montage geeignet für den spontanen Leihfahrzeugen oder

HIMATIC SMS-TRACKER

	Einsatzgebiete
	GPS Diebstahlschutz Fahrzeugortung mit SMS SOS Notruf Alarmmeldungen Ohne monatliche Fixkosten Weltweiter Einsatz

GPS Diebstahlschutz:

Bei ungewollter Bewegung des Fahrzeuges erhalten Sie eine automatische SMS mit den GPS-Daten. Erfahren Sie in Sekundenschnelle wo sich Ihr Fahrzeug befindet. Bei Unterbrechung der Stromversorgung erhalten Sie unmittelbar eine SMS als Alarmmeldung. Optional kann das Fahrzeug per SMS stillgelegt werden.*

*Nicht in allen Ländern erlaubt.

Fahrzeugortung:

Fahrzeugortung per SMS mit Angabe der Koordinaten, Zeit und Geschwindigkeit. Durch Verwendung von z.B. Google Maps können Sie die Koordinaten auf einer Straßenkarte verifizieren.

SOS Notruf:

Das Gerät verfügt über einen SOS-Button mit dem eine Alarmmeldung an eine vorher hinterlegte Rufnummer abgesetzt werden kann.

Alarmmeldungen:

Fahren außerhalb vordefinierter Gebiete, Geschwindigkeitsalarm bei Überschreitung festgelegter Vorgaben, Batteriealarm bei zu niedriger Akkuladung. Alarmmeldung bei geöffneter Tür, etc.

Technische Daten

Abmessungen	83X54X26 mm
Gewicht	115 gr.
Bandbreite	850/1800/1900 Mhz oder 900/1800/1900 Mhz
Stromversorgung	12 Volt
Batterieversorgung	3,7V 800 mAh Li-ion Batterie Aufladbar
Netz	GSM/GPRS
GPS Genauigkeit	5 m

Containerortung AT 1000

	Einsatzgebiete
	Container-Tracking Sicherheits-Tracking Güterzug-Tracking Security (Anti Diebstahl)

Containerortung mit GPS und GSM:

Der AT1000 ist ein sehr leichter Terminal mit GPS und GSM Konnektivität und einer autonomen Stromversorgung durch die eingebaute Batterie. Das Gerät sendet Standort-Koordinaten via GSM (GPRS oder SMS) und eignet sich perfekt für die Fernüberwachung beweglicher Güter.

Der eingebaute Bewegungsmelder informiert zuverlässig über ungewollte Bewegungen des Objektes und sendet den Standort an die Webplattform oder per SMS mit den Geoinformationen an eine vorher definierte Rufnummer. So kann eine lückenlose Verfolgung stattfinden.

Durch die flexiblen Konfigurationsmöglichkeiten des Gerätes können individuelle Kundenprofile erstellt werden.

Befestigungsmöglichkeiten: Verschraubung, Vernietung oder mittels optionalem Magneten am Objekt.

Batterielebensdauer

Sendeintervall alle x Stunden	Anzahl in 24 Stunden	Lebensdauer Monate
4	6	6*
2	12	3*
1	24	1,5*

* Die Lebensdauer versteht sich als Richtwert und ist unter anderem abhängig von der Geräteeinstellung, GPS-Verfügbarkeit, Temperatur und Befestigungsort.

Technische Daten

Abmessungen	148 X 84 X 36 mm
Bandbreite	Quad-band 900/1800 MHz; 850/1900 MHz
Gehäuse	IP65
Batterieversorgung	2x 3,6V 5500 mA Li-ion Batterie
Netz	GSM/GPRS
GPS Genauigkeit	ca. 5 m

GPS Personen Finder GH 3000

	Einsatzgebiete
	<p>Outdoor Sicherheit</p> <p>Schutz für Lone Workers</p> <p>Schutz für Kinder</p> <p>Schutz von beweglichen Gütern</p>

Funktionsumfang:

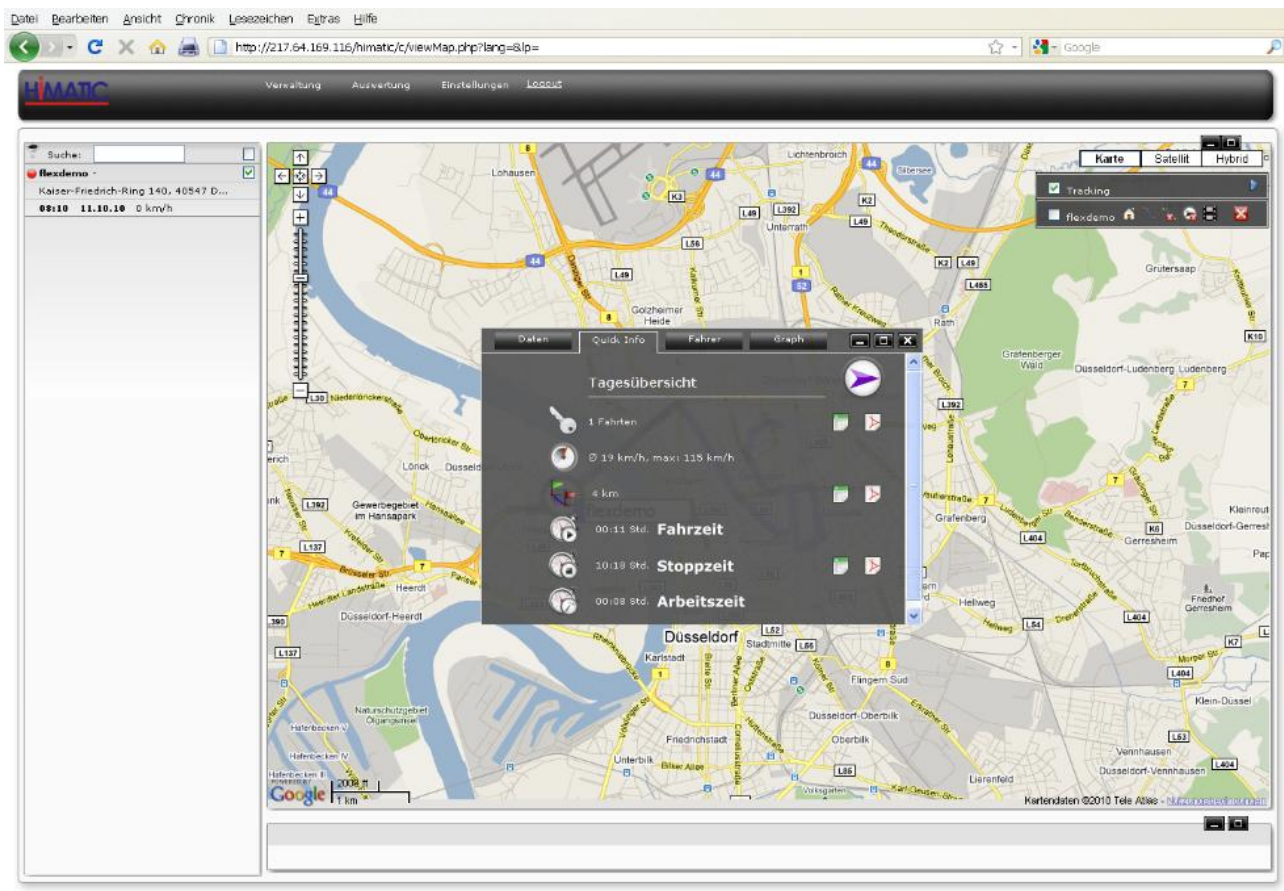
Durch den integrierten „Mann nach unten Sensor“ (Man down function) und dem Bewegungssensor für Sturzerkennungen, wird eine automatische Alarmmeldung ausgelöst.

Eine Alarm-Taste zur Sprach- und Datenübertragung gewährleistet eine sofortige und reibungslose Kommunikation mit der Zentrale oder einer vorher definierten Nummer. Ideal geeignet für Personen, die sich in einem regelmäßigen Intervall melden müssen.

Durch die integrierte Anruhfunktion kann sowohl der Träger des Gerätes angerufen werden, als auch der Träger einen Anruf tätigen.

Durch die Möglichkeit Geofence-Zonen zu hinterlegen, sendet das Gerät einen automatischen Alarm beim betreten oder verlassen der definierten Zonen.

HIMATIC Web-Plattform



Web-Plattform

Passwortgeschützt melden Sie sich auf dem HIMATIC Web-Portal an und haben so Zugriff auf alle Fahrzeugrelevante Informationen. Um sich einen ersten informativen Überblick über Ihre Fahrzeugflotte zu verschaffen, finden Sie alle Fahrzeuge am linken Bildschirmrand mit dem jeweiligen Status Rot, Gelb oder Grün und der aktuellen Position.

Rot: Fahrzeug steht und Zündung ist aus.
 Gelb: Fahrzeug steht, aber Zündung ist an.
 Grün: Fahrzeug fährt.

In der Quick-Info erhalten Sie zum jeweiligen Fahrzeug alle Informationen der letzten 24 Std. - Anzahl der Fahrten, Geschwindigkeit, Fahrzeit, Stoppzeit und der Arbeitszeit.

Weitere Auswertungen und eine Historie finden Sie in den entsprechenden Menüpunkten.